



DOCUMENTATION EXTERNE

Partage de
connexion



Document produit le 12 janvier 2026



SOMMAIRE

4

Partage de connexion avec un Android 

6

Partage de connexion avec un iOS 

7

Connexion sur un ordinateur 



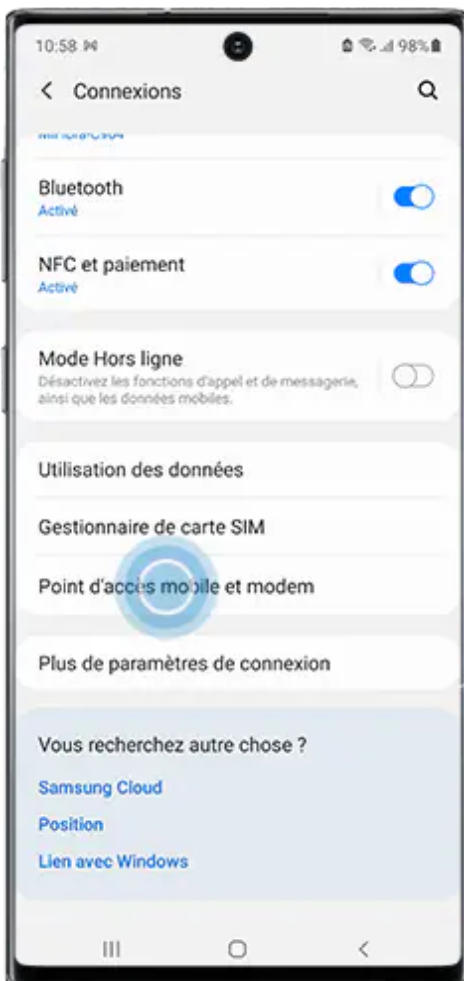
1 Voici comment faire un partage de connexion avec un Android 

Le point d'accès mobile vous permet de partager la connexion Internet de votre smartphone Android avec d'autres appareils.

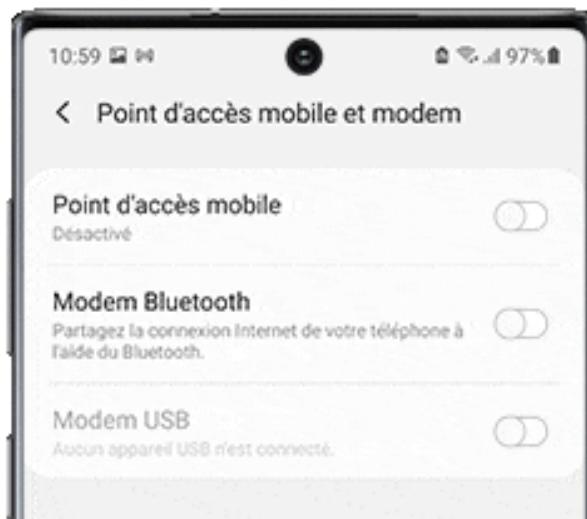
Tout d'abord, il suffit d'ouvrir les **Paramètres** :



Rendez-vous sur la page **Connexions**, appuyez sur **Point d'accès mobile et modem** :



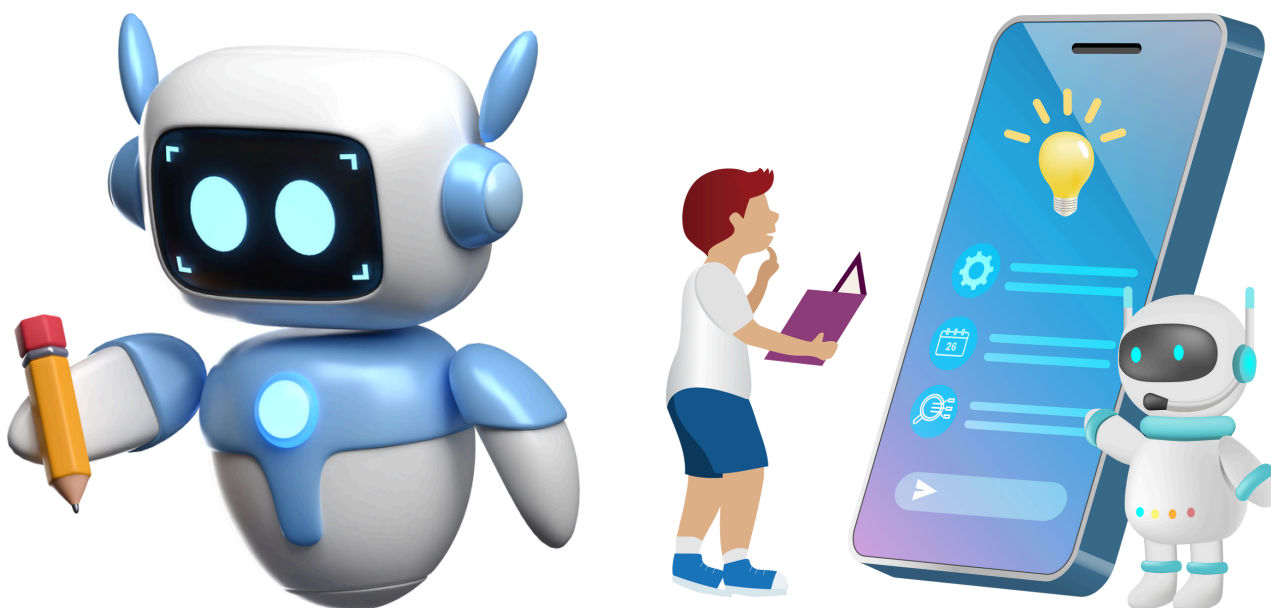
Faites glisser le curseur vers la droite pour activer le point d'accès mobile de votre smartphone :



Par défaut, le nom du point d'accès mobile est celui de votre appareil. Vous pouvez le modifier en appuyant sur le nom de votre smartphone ou sur Configurer :



Un mot de passe est également **attribué par défaut** pour accéder à votre connexion. Vous pouvez créer votre propre mot de passe si vous le souhaitez, en appuyant sur Mot de passe ou sur Configurer.





2 Voici comment faire un partage de connexion avec un iOS

Accédez à Réglages > Partage de connexion, ou Réglages > Données cellulaires > Partage de connexion pour vérifier le mot de passe Wi-Fi et le nom du téléphone. Restez sur cet écran jusqu'à ce que vous ayez connecté votre autre appareil au partage de connexion.

Activez l'option **Autoriser d'autres utilisateurs**.

Lorsque vous connectez un appareil à votre partage de connexion, la barre d'état affiche une icône verte de partage de connexion.

Affichez les appareils connectés à votre partage de connexion en balayant vers le bas depuis le coin supérieur droit de votre écran pour ouvrir le Centre de contrôle.

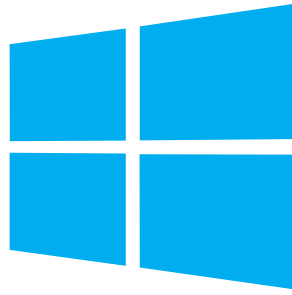
Le nombre d'appareils en mesure d'utiliser simultanément votre partage de connexion varie en fonction de votre opérateur et du modèle de votre iPhone.

Procédez comme suit pour vous connecter :


Sur l'appareil que vous souhaitez connecter, accédez à Réglages > Wi-Fi, puis recherchez votre iPhone ou iPad dans la liste qui s'affiche. Touchez ensuite sur le partage de connexion pour vous y connecter. Saisissez le mot de passe de votre partage de connexion, le cas échéant.

Si l'option **Partage de connexion** ne s'affiche pas, contactez votre opérateur pour vous assurer que votre forfait est compatible avec cette fonctionnalité.





3 Comment connecter votre ordinateur à votre connexion mobile ? 

- 1 Cliquez sur l'**icône Wi-Fi** (en bas à droite) 
- 2 Sélectionnez le réseau **correspondant à votre téléphone**
- 3 Entrez le **mot de passe**
- 4 Cliquez sur **Se connecter**



IMPORTANT

- Cette connexion consomme votre **forfait mobile**
- Évitez les mises à jour Windows ou les vidéos longues

👉 **Votre ordinateur est maintenant connecté à Internet via votre téléphone.**





Fédération Française de
SCRABBLE

